

STAMP



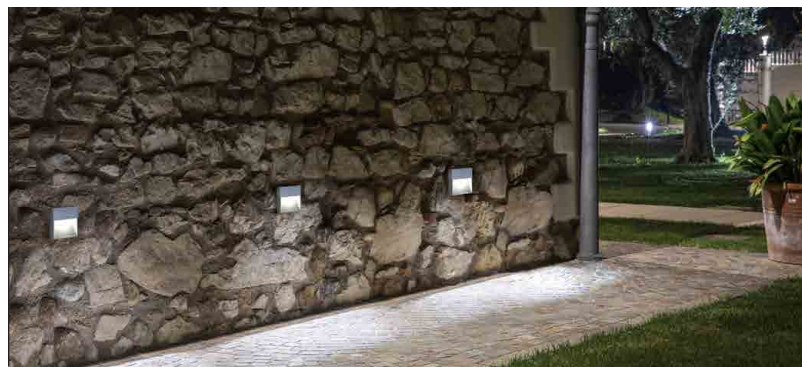
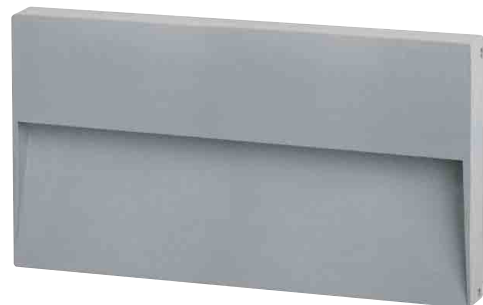
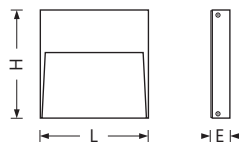
Applique murale de balisage, extra plate
Corps en fonderie aluminium traité contre la corrosion
Choix de 4 finitions en standard

Diffuseur polycarbonate, éclairage asymétrique

Driver intégré, 1 ou 2 entrées de câble
IRC > 80 - SDCM 3

Sur demande :

- Boîtier d'encastrement pour installation encastré
- Version borne



Code article	Watt	Teinte LED	Flux utile	L x H x E	Tarif € HT
GOC-5321XX3K	4W		210lm	110x110x25mm	NC
GOC-5323XX3K	8W	3000K	520lm	175x175x30mm	NC
GOC-5326XX3K	16W		936lm	280x150x31mm	NC

XX= Finition : AN ● (Anthracite), AG ○ (Gris Alu), CO ● (Corten) ou BI ○ (Blanc)

STAMP

