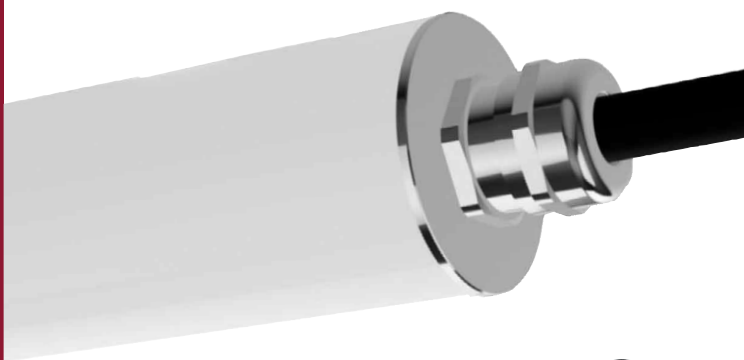


# ACTITUBE 40



Système tubulaire étanche, Ø40mm  
Montage mural ou plafond  
Éclairage extérieur, mise en valeur ou balisage

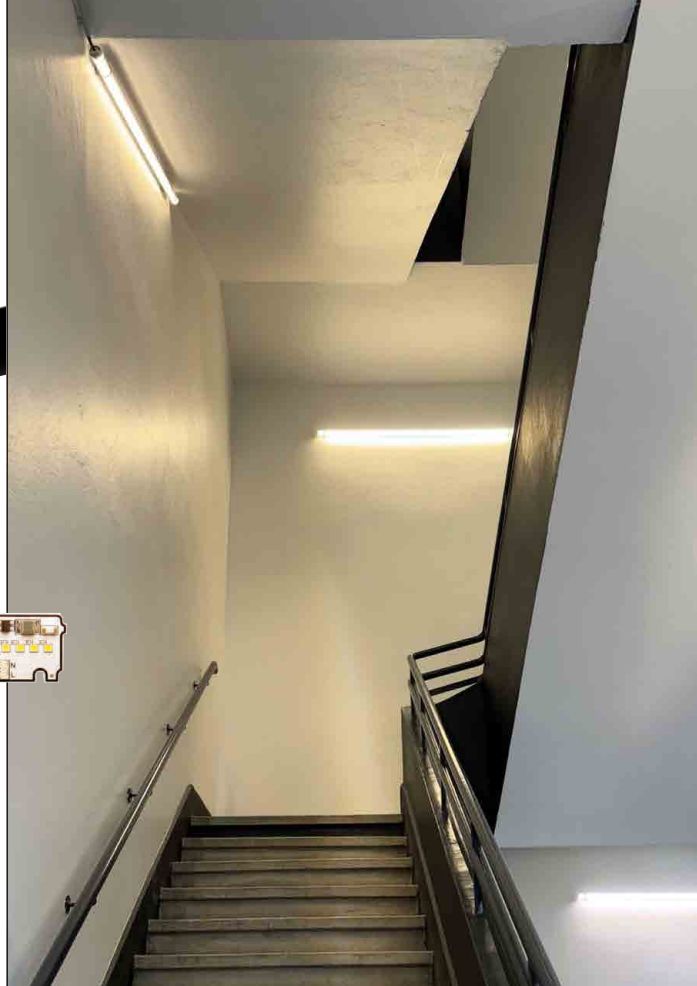
Diffuseur polycarbonate clair ou opale, résistant aux chocs  
Fixation par collier inox 316L, Orientation sur 360°  
Raccordement en câble souple 2x1,5mm<sup>2</sup>, Ø6 à 10mm,  
(Non fourni)

Efficacité de 105 à 123 lm/W

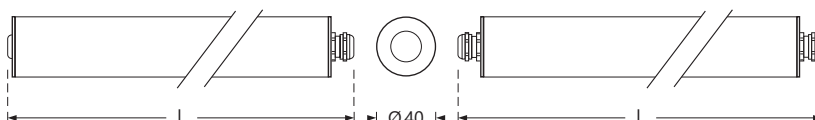
Alimentation directe 230V sans driver  
50000h/L90/B10 - Garantie 5 ans  
IRC > 80 - SDCM 3

#### Sur demande :

- Version 2200K / 2700K / 4000K
- Tube polycarbonate clair, faisceau 20°
- Filtre de couleur
- Pré-câblage sur mesure



ECAM LaSalle Campus de Lyon / DLD Architectes / GED



| Code article         | Watt*           | Teinte LED | Flux utile/W           | Câblage          | L      | Tarif € HT |
|----------------------|-----------------|------------|------------------------|------------------|--------|------------|
| ACT-40S400-830-PCt   | 6 ou 14W        | 3000K      | 105 lm/W<br>tube Opal  | Non<br>Chainable | 461mm  | NC         |
| ACT-40S600-830-PCt   | 8/12/16 ou 20W  |            |                        |                  | 680mm  | NC         |
| ACT-40S1200-830-PCt  | 16/24/32 ou 40W |            |                        |                  | 1240mm | NC         |
| ACT-40S1800-830-PCt  | 24/36/48 ou 60W |            |                        |                  | 1800mm | NC         |
| ACT-40S400-830-PCtC  | 6 ou 14W        |            | 123 lm/W<br>tube Clair | Chainable        | 498mm  | NC         |
| ACT-40S600-830-PCtC  | 8/12/16 ou 20W  |            | 695mm                  |                  | NC     |            |
| ACT-40S1200-830-PCtC | 16/24/32 ou 40W |            | 1255mm                 |                  | NC     |            |
| ACT-40S1800-830-PCtC | 24/36/48 ou 60W |            | 1815mm                 |                  | NC     |            |

t = O (tube Opal) ou C (tube Clair)

\* Préciser Puissance

## ACCESSOIRES



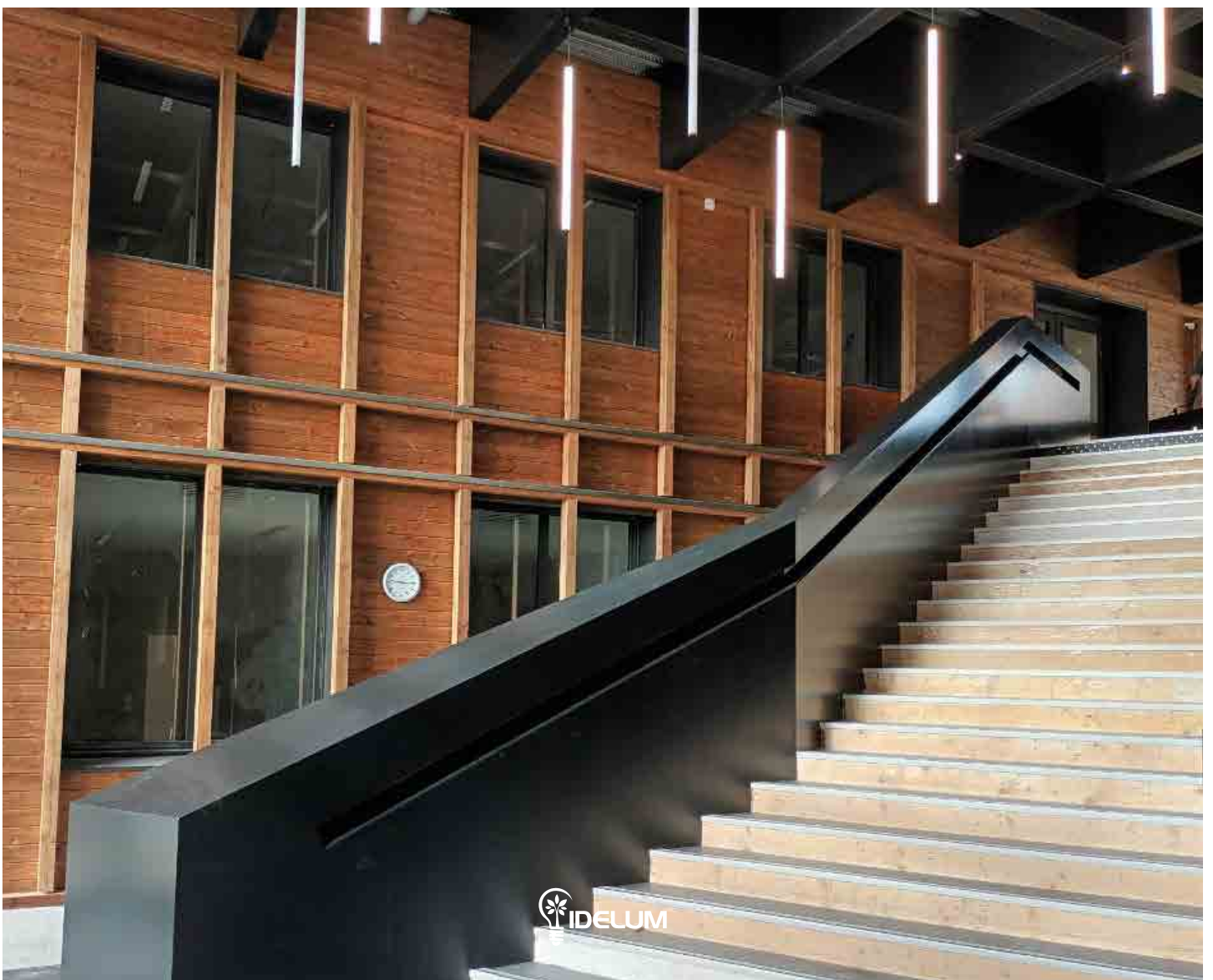
Collier Inox



Écriteur de surtension

| Code article   |  | Tarif € HT |
|----------------|--|------------|
| ACT-1253003000 | Collier Inox 316L / L'unité  | NC         |
| ACT-1253003020 | Collier Inox 316L / Anti-vandale / L'unité                             | NC         |
| ACT-1622004000 | Gradateur de phase 1x400W pilotable par bouton poussoir                | NC         |
| ACT-1622013000 | Gradateur de phase 2x288W pilotable par réseau DALI                    | NC         |
| ACT-1622014000 | Gradateur de phase 4x400W pilotable par réseau DALI ou bouton poussoir | NC         |

# ACTITUBE





ACTITUBE

