

# ACTILINE 3535



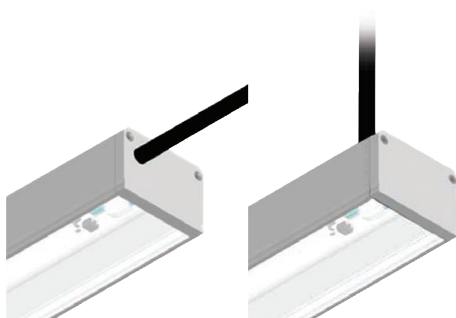
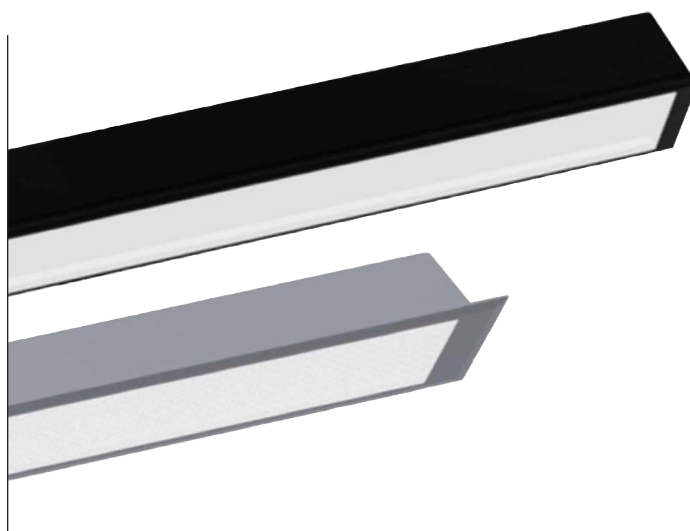
Luminaire linéaire encastré ou apparent/suspendu  
 Section réduite  
 Corps profilé aluminium blanc RAL9003,  
 noir RAL9005 ou gris anodisé naturel  
 Peinture poudre epoxy

Diffuseur polycarbonate opale, résistant aux chocs  
 Câble 3x0,75mm<sup>2</sup>, longueur 1 mètre

Alimentation directe 230V sans driver  
 Gradation par coupure de phase  
 50000h/L90/B10 - Garantie 5 ans  
 IRC > 84 - SDCM 3

**Sur demande :**

- Version IP54 / IK07
- Polycarbonate clair
- Câblage sur l'extrémité du profilé, sur-mesure
- Montage affleurant aux lames de bois, suspendu selon plafond



Câblage sur l'extrémité

Câblage standard



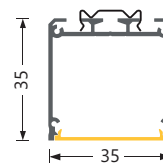
Montage affleurant entre lames de bois

# ACTILINE 3535



## ACTILINE 3535

Clips de fixation acier inoxydable inclus / Filins de suspension 1,25m à commander séparément



Teinte LED	Flux utile/W	L	Tarif € HT
3000K ou 4000K	de 67 à 84lm/W selon finition	604mm	NC
		1164mm	NC
		1724mm	NC
		2284mm	NC

Préciser Puissance et Finition : ○ (Blanc), ● (Noir) ou ● (Gris)

## ACCESSOIRES

Code article		Tarif € HT
<a href="#">ACT-1255007010</a>	Filin de suspension, réglable, Longueur 1,25m / L'unité	NC
<a href="#">ACT-1622004000</a>	Gradateur de phase 1x400W pilotable par bouton poussoir	NC
<a href="#">ACT-1622013000</a>	Gradateur de phase 2x288W pilotable par réseau DALI	NC
<a href="#">ACT-1622014000</a>	Gradateur de phase 4x400W pilotable par réseau DALI ou bouton poussoir	NC